



## WEBOVÁ KAMERA USB 2.0



**Uživatelská Příručka**

**DA-71810**

## **Úvod produktu**

Děkujeme vám za použití digitální webkamery nové generace.

Tato webová kamera pracuje s portem USB a zapojené do PC. Je to ideální plug and play web kamera pro přenos v reálném čase.

Je mini velikosti, snadno ovladatelná s vysokým rozlišením a vysokou rychlostí udělá váš život více barevnější a udělá vaši dálkovou komunikaci čerstvou a živou.

## **Technická specifikace**

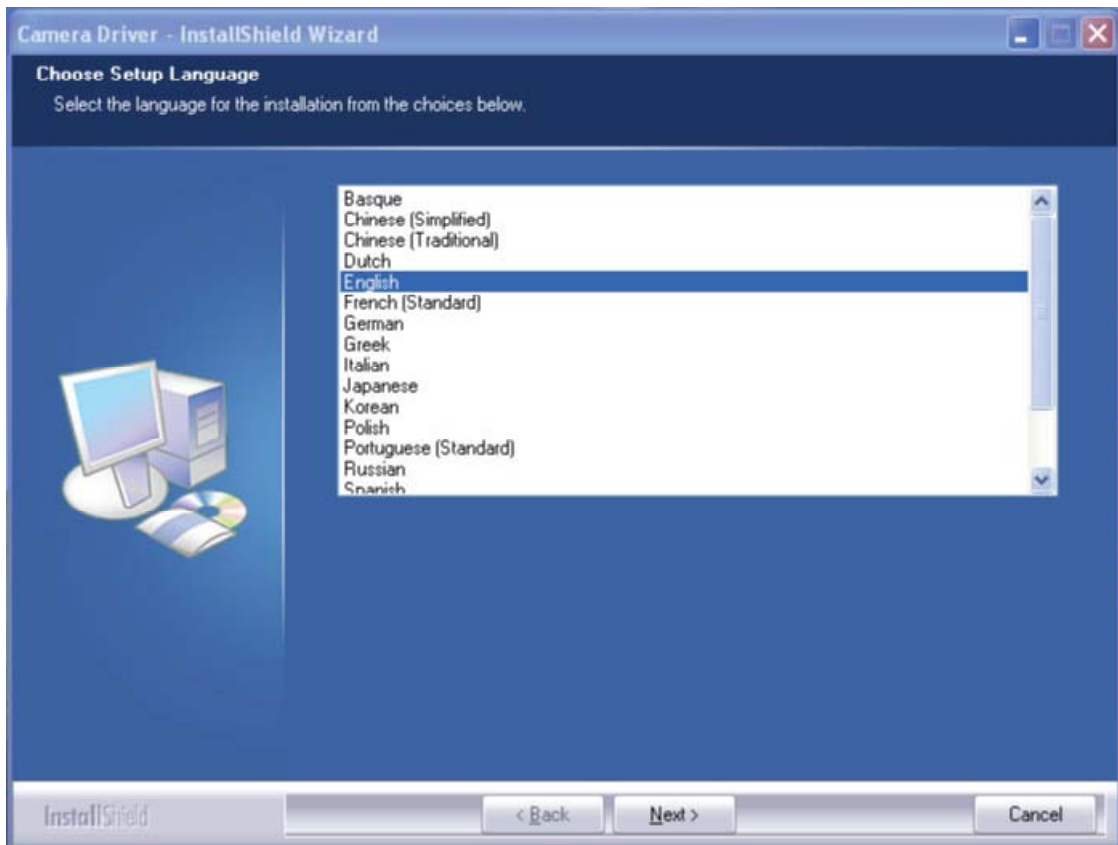
- \* barevný senzor CMOS s vysokým rozlišením
- \* Rozlišení: 300 K pixelů (interpolované 30 M)
- \* Video formát: 24 bit True Color
- \* Rozhraní: USB2.0, kompatibilní s USB1.1
- \* Přenosová rychlost:  
640 \* 480 25frames za sekundu  
2560 \* 1920 15frames za sekundu  
6324 \* 4742 15frames za sekundu
- \* Dynamický rozsah:  $\geq 72$ db
- \* Zobrazovací vzdálenost: 5 CM až nekonečno
- \* Vestavěná komprese obrazu
- \* Automatické vyvážení bílé
- \* Automatické barevné vyrovnání
- \* Ruční snímek (tlačítko snímek je potřeba)
- \* S mikrofonom

Požadavky na systém

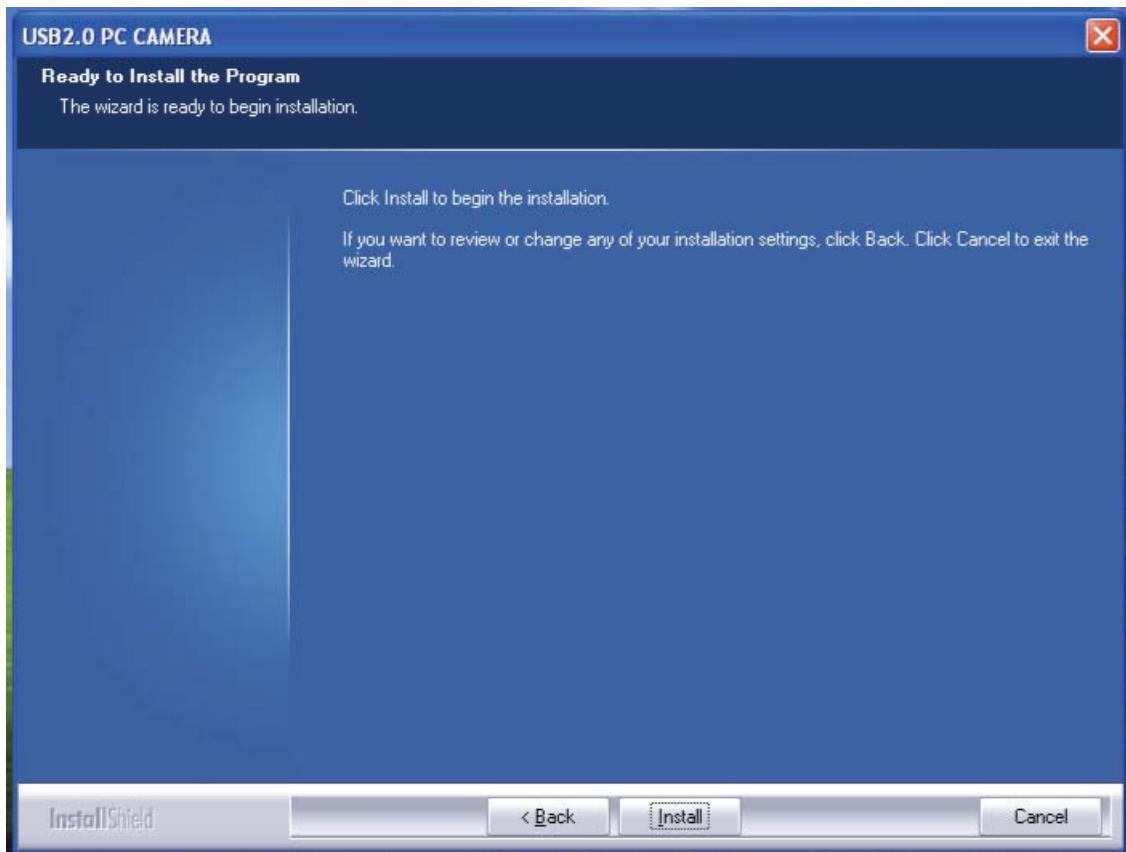
- \* IBM PC kompatibilní počítač nebo notebook s USB portem
- \* Pentium200 nebo vyšší CPU
- \* WIN XP\VISTA\7\MAC systém LINUX
- \* Místa na pevného disku  $\geq 20\text{MB}$
- \* CD – ROM mechaniku
- \* Vnitřní paměť  $\geq 32\text{MB}$
- \* VGA kartu pro zobrazení k dispozici, pro rozhraní DIRECTX

### Instalace ovladače (WINDOWS XP)

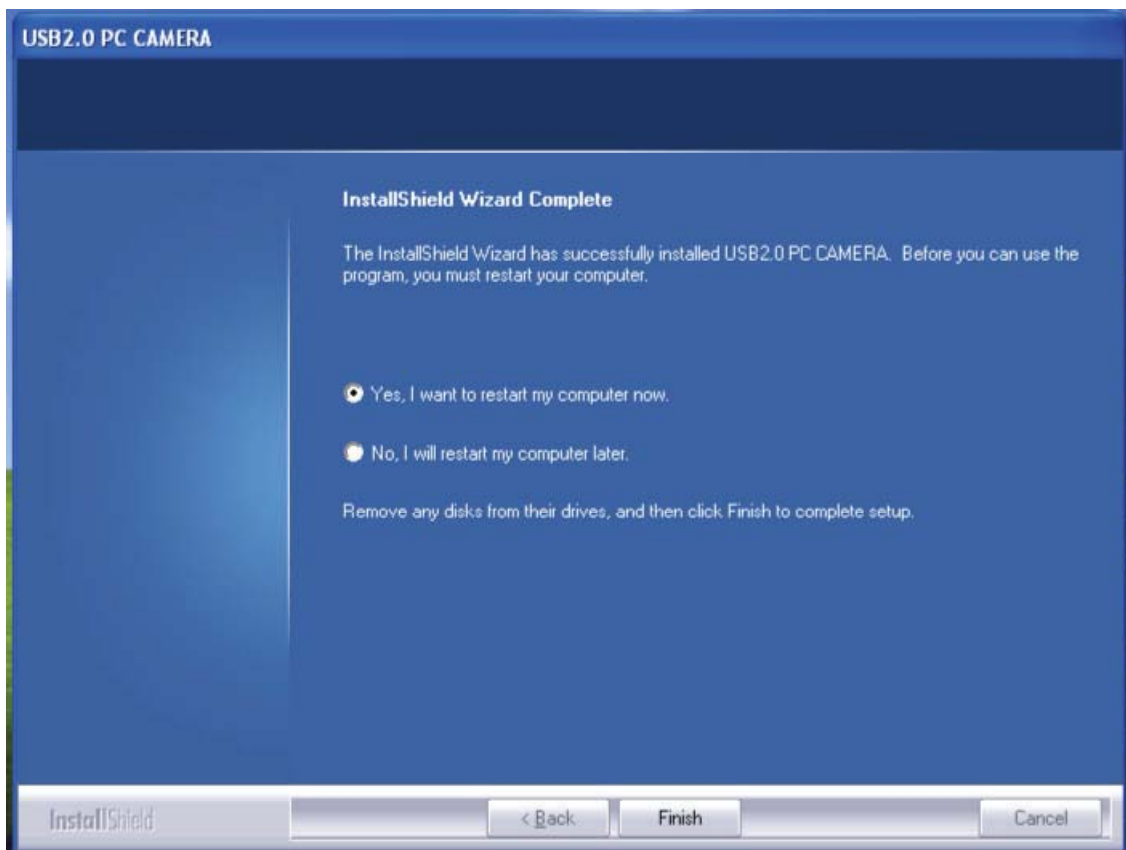
Připojte kameru k počítači. Po vyhledání zařízení vložte "CD Disk s ovladačem" do CD-Rom a rozhraní jako níže se objeví automaticky.



Klepněte na tlačítko "Další"

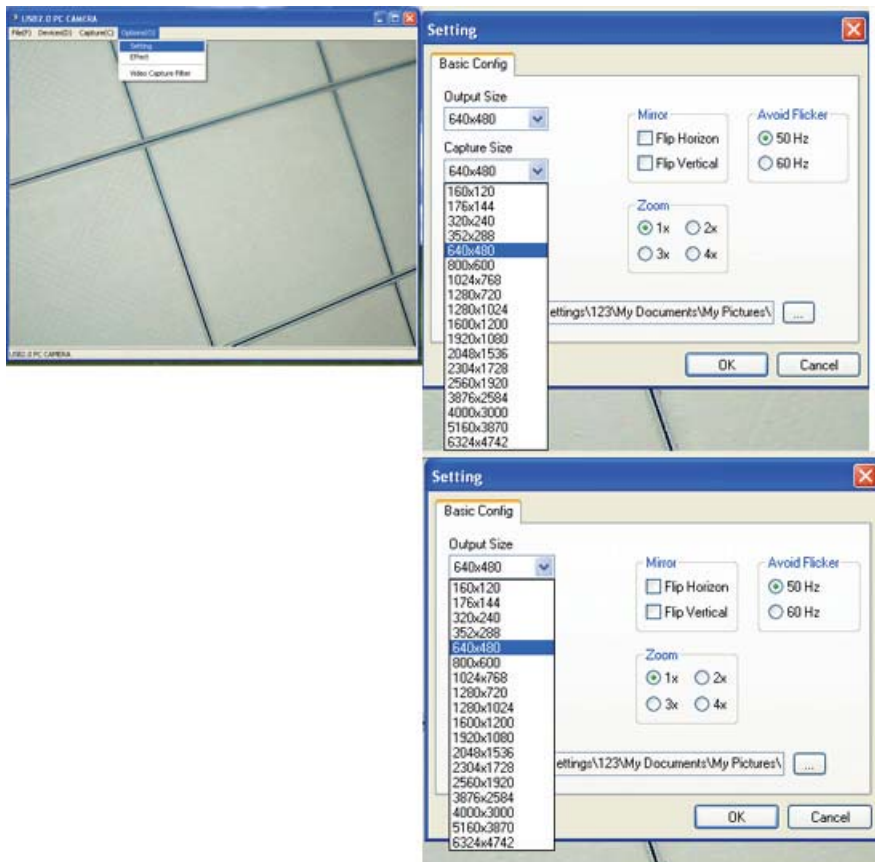


Klepněte na tlačítko "Instalovat"



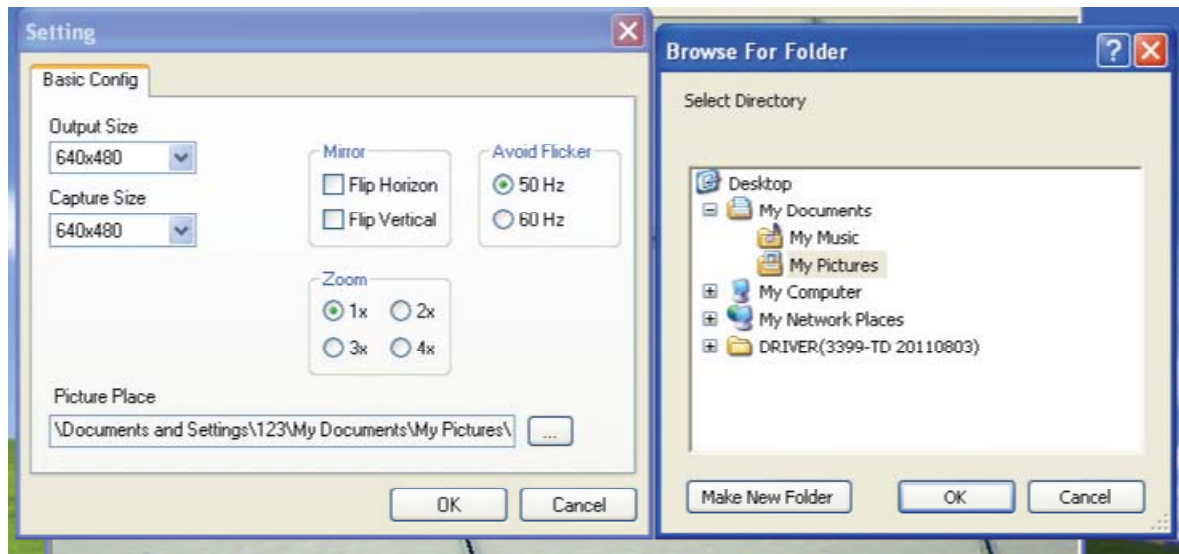
Klepněte na tlačítko "Dokončit"

Po instalaci ovladače restartujte počítač.  
V ploše a klepněte na tlačítko "Kamery USB 2.0 PC"  
"Možnosti" menu



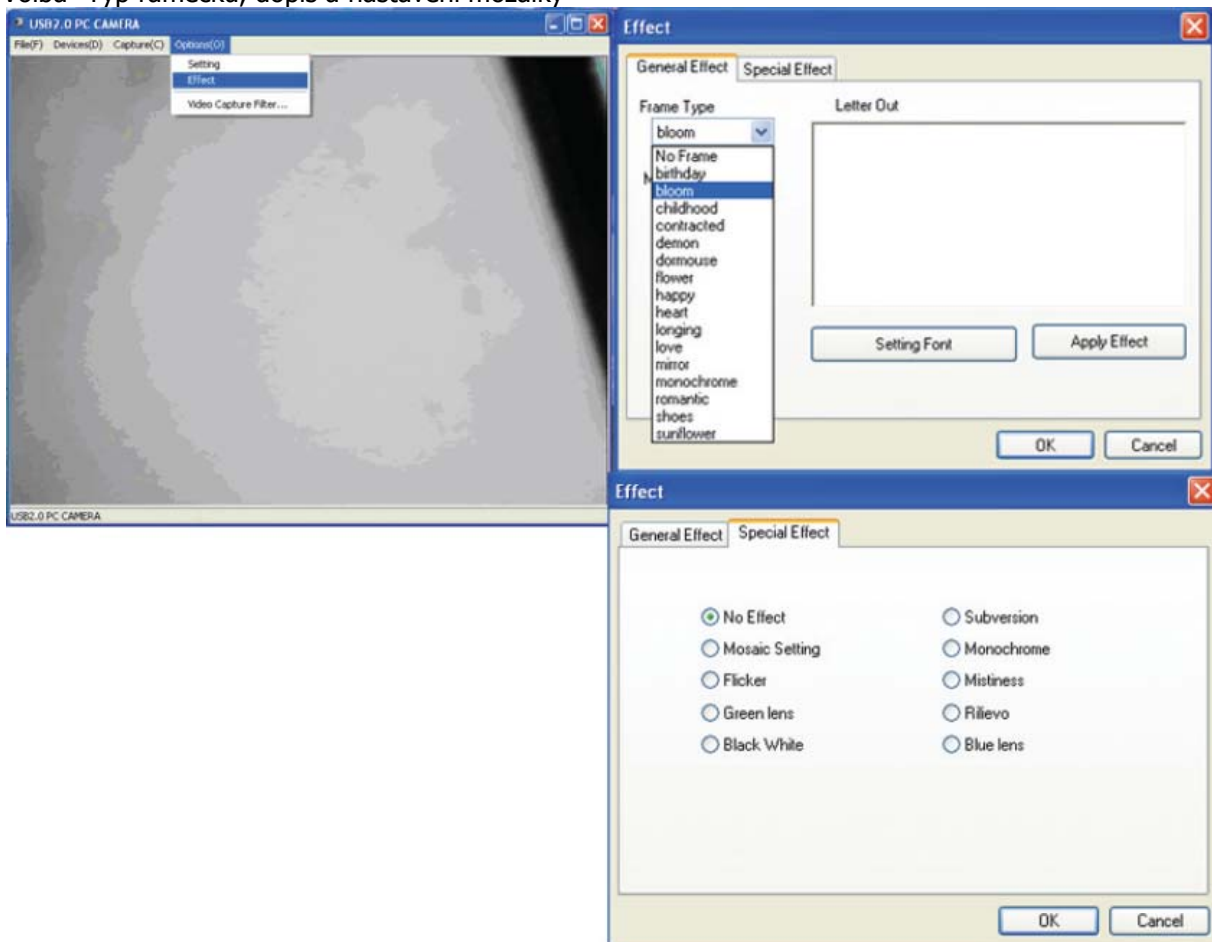
V nastavení možnosti vyberte požadovaný výstup velikost a zachytávání velikost.  
Dynamické maximální interpolace software: 30Mega Pixelů (6324 | 4742), následující je:  
4000 | 3000/3876 | 2584/2560 | 1920/2034 | 1728/2048 | 1536 /  
1600 \* 1200/1280 \* 1024/640 | 480/352 | 288/320 | 240 /  
176 | 144/160 | 120


Uložená cesta pro výchozí Vyfotografování softwarem, je v "Obrázky", "Dokumenty", nebo můžete změnit Uložte cestu. Jako na obrázku dole



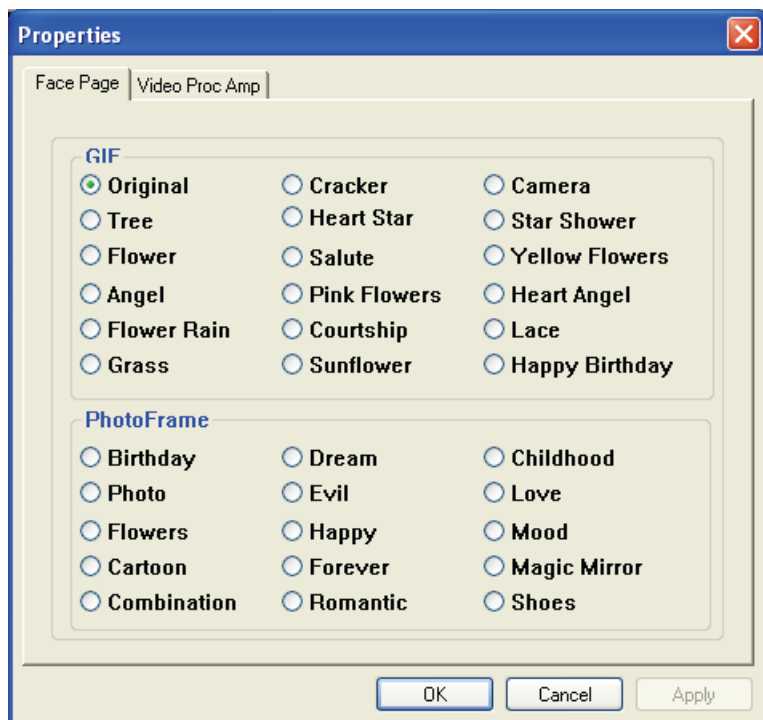
Zvláštní upozornění: výstup Fotografovaného snímku je od hardware 300 K pixelů (640 \* 480); krátce stisknete tlačítko snímku, můžete pořídít obrázky ; Dlouhý stisk 3 sekundy a pak stisknete tlačítko Krátce vejde do speciálního režimu s efektem. Znovu Dlouhým stiskem tlačítka, následovaným krátkým stiskem přepnete do funkce focení.

## Volba "Typ rámečku, dopis a nastavení mozaiky"



1. V "Typ rámeček" zvolte vaše oblíbené speciální efekty a klepněte na tlačítko "OK".
2. V "panelu," můžete zadáním vstupního slova nebo klepnutím přejít → "Použít efekt" → zadané slova otevře v "USB 2.0 PC CAMERA" video okno → klepněte na "ok" na dokončení.
3. V "mozaika nastavení" speciální efekty okna přetáhněte "" drop-down tlačítko  → obrázek se zobrazí v různých odstínech "mozaiky". Nastavení Mozaiky má rozsah: 0 ~ 24.

4. Zvolte menu → "možnosti" Vybrat "Video Capture..."  
okno "Vlastnosti" → možnost otevře okno → "face Page"  
" kde si vyberete svůj oblíbené Efektový režim →  
→ okna klepněte na tlačítko "OK".

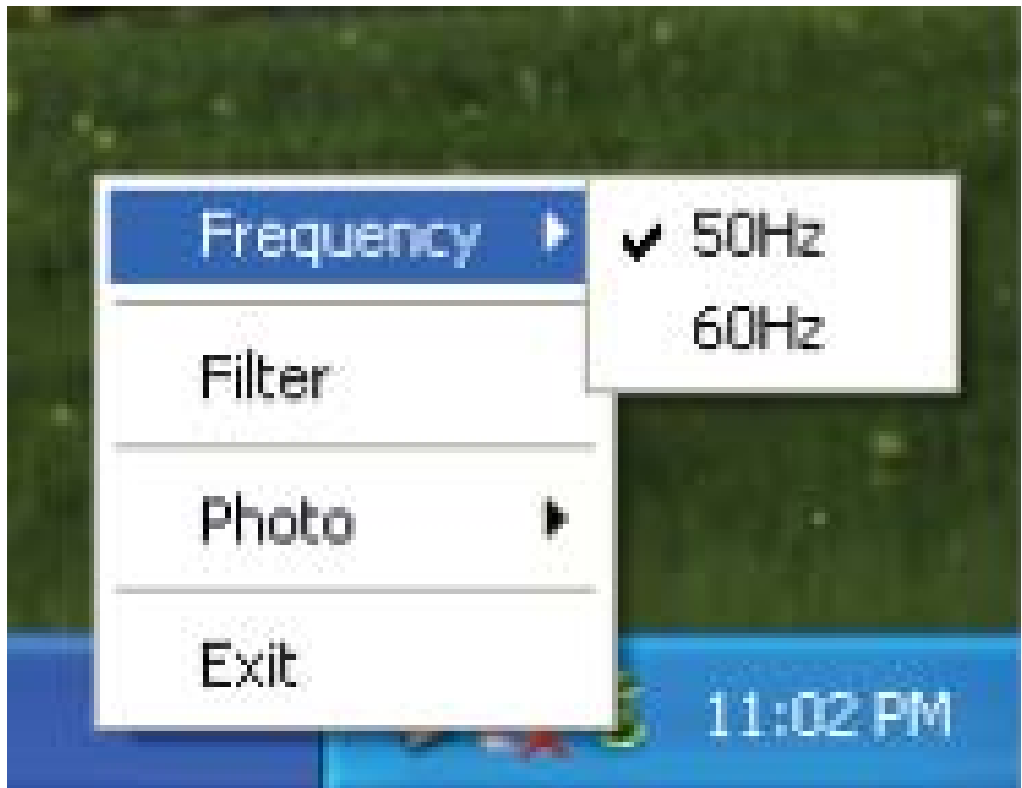


5. "zástupce"  
V pravém dolním rohu pracovní plochy





je ikona zástupce " ", pravým klepnutím na tuto ikonu, můžete nastavit zvláštní efekt / frekvence.



**Poznámka:**

- Nepoužívejte prsty nebo jiné ostré nebo hrubé předměty pro dotýkání se kamery. K Čištění optiky se doporučuje bavlněnou látku.
- Nepoužívejte produkt, když prostředí je příliš horké nebo studená nebo prašné.
- Vyvarujte se, aby tento produkt těžce spadl, nemusel by pak dobře fungovat.

Doplňující informace včetně uživatelské příručky naleznete na :

[WWW.DIGITUS.INFO](http://WWW.DIGITUS.INFO)

EU Import:ASSMANN Electronic GmbH, Auf dem Schüffel 3, Lüdenscheid 58513 , Germany